

## マルチホップ型LPWA通信"ZETA"を 活用した遠隔水位監視ソリューション

リモート水位センシングシステム

# スイミール™

水位センサ/冠水検知センサから得られる情報を遠隔で監視する、  
ハードウェアからアプリケーションまでの一体型サービスです。

### スイミールの特徴

#### 特徴1

遠隔で水位/冠水の情報が  
モニタリングできる。

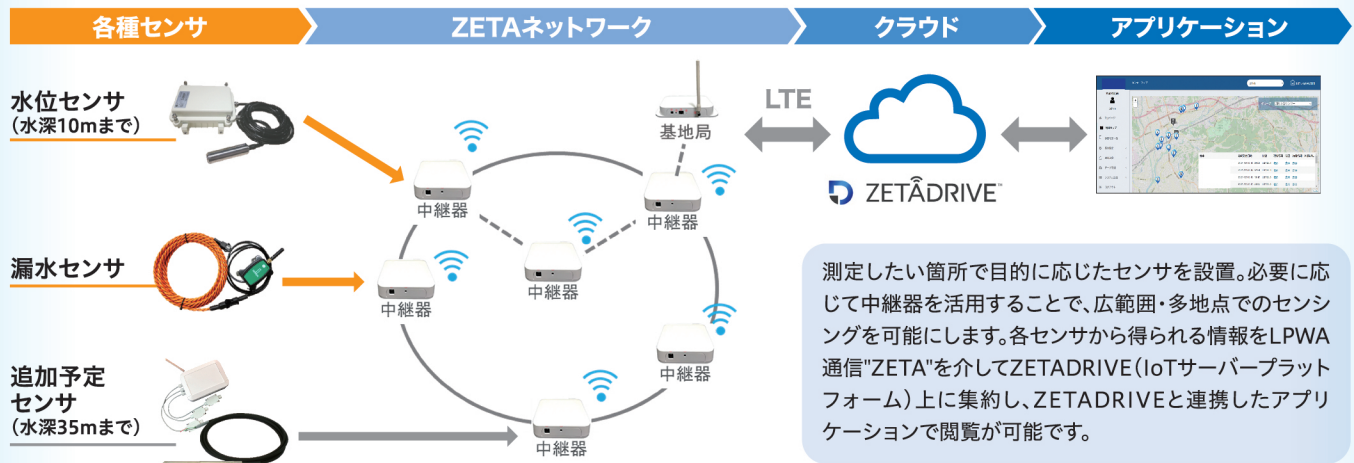
#### 特徴2

アプリケーションの  
簡便な操作性

#### 特徴3

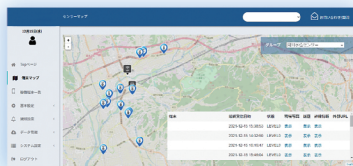
比較的安価に広範囲/多地点  
でのセンシングが可能。

### 遠隔水位監視/冠水検知の仕組み



### アプリケーションの簡便な操作性

1 センサの設置位置を入力することでマップ上で表示が可能。またセンサの最終受信日時や状態なども確認が可能。



2 ユーザー側で設定した任意の期間の水位のグラフを表示可能。またグラフのダウンロード機能もあり資料作成にも活用可能。



3 センサ毎に任意の閾値を設定可能(水位センサの場合)。閾値に達すると事前に登録した関係者へメールにて通知。



水位が設定した閾値に達した場合、  
マップ上のアイコンも表示が変わります。

4 右のように通知が来ます。通知の文面もユーザー側で設定可能です。



水位センサ

漏水センサ

詳しくは下の  
QRコードから





# TOPPAN NEWNORMAL

デジタルテクノロジーで共に創る  
ニューノーマル社会における  
新しいコミュニケーション  
詳しくは下のQRコードから!



凸版印刷オリジナルキャラクター  
小石川 彩